

LIVRET D'ACCUEIL

Stagiaires – 2025



Document actualisé le 01/04/2025

Bienvenue !

Vous êtes concerné par une session de formation proposée par notre organisme et nous vous souhaitons la bienvenue dans notre centre de formations !

Vous trouverez ci-après les principales informations nécessaires au bon déroulement de votre parcours de formation :

1. Présentation de l'organisme de formation
2. Notre offre de formation
3. Équipe pédagogique
4. Organisation logistique
5. Accessibilité
6. Déroulement de la formation
7. Règles de fonctionnement
8. Les méthodes pédagogiques
9. Les techniques et pédagogies
10. La plateforme de formation à distance
11. Les différentes formations proposées
12. Organigramme
13. Contacts
14. Règlement intérieur
15. CGU

Présentation de ART PROFESSIONAL SCHOOL

ART PROFESSIONAL SCHOOL est enregistrée sous le numéro de déclaration d'activité 11756855875 auprès du préfet de la région Ile de France – cet enregistrement ne vaut pas agrément de l'État.

ART PROFESSIONAL SCHOOL est un organisme de formation spécialisé dans Formation continue d'adultes. Notre équipe accompagne les professionnels à mieux prendre en charge les sujets liés à ces thématiques dans leurs pratiques professionnelles.

À la demande du prescripteur et en fonction des actions de formation, Virginie TISON peut intervenir avec d'autres formateurs indépendants spécialisés dans les champs d'action de *ART PROFESSIONAL SCHOOL*.

Notre offre de formation "catalogue"

ART PROFESSIONAL SCHOOL organise des formations sur-mesure dans le domaine de Formation continue d'adultes.

Ce sont des formations qui se déroulent en présentiel et en distanciel.

La formation à laquelle vous allez participer répond à une demande précise de votre organisation ou une initiative personnelle.

La personnalisation s'est faite à la suite d'un rendez-vous qui a déterminé :

- le thème à traiter,
- le contexte et les enjeux,
- les objectifs pédagogiques souhaités,
- les méthodes pédagogiques privilégiées,
- la durée de la formation en tenant compte de votre environnement professionnel.



Document actualisé le 01/04/2025

Équipe pédagogique

- **Virginie TISON – Formatrice Professionnelle**

Virginie TISON est la formatrice de l'organisme de formation ART PROFESSIONAL SCHOOL, elle organise, encadre et anime les actions de formation. Elle est titulaire de :

- 2021 : LiveMentor
Diplôme en Marketing Digital
- Fondatrice & Gérante - Virginie Tison Coach - Art Coach
2020- Actuel : Conseils et Formations pour les Artistes (Paris & Arles)
- Fondatrice & Commissaire d'exposition - Art Trope Gallery SAS et LLC
2008 - Actuel : Galerie d'Art (Paris & Arles)
- 2016 : Université Paris-Dauphine
Diplôme en communication financière des Relations Investisseurs
(mémoire sur les IPOs)
- 2005 : IPEDEC Paris
Diplôme de Peintre en Décors

Contact: contact@artprofessionalschool.com – 01 82 83 78 50

Organisation logistique

Les éléments de votre formation sélectionnée et adaptée au complément de vos actuelles compétences professionnelles sont précisés dans la convocation que vous recevrez par email. En effet, notre organisme contacte toujours les stagiaires en retransmettant les infos essentielles liées à la formation.

ART PROFESSIONAL SCHOOL s'assure auprès du stagiaire de la conformité des moyens personnels pour suivre la formation dans les meilleures conditions.

ART PROFESSIONAL SCHOOL est votre interlocuteur pendant la formation et fait le lien avec votre responsable pour toute question relative à l'organisation de la formation.

Document actualisé le 01/04/2025

Accessibilité

Toutes nos formations sont accessibles et adaptables aux personnes en situation de handicap et nous veillons au respect des conditions d'accueil.

De plus, tous nos formateurs/intervenants y sont sensibilisés.

Pour toute question concernant une situation de handicap, quelle qu'elle soit, et pour évaluer et anticiper les aménagements nécessaires à votre participation, merci de prendre contact avec Virginie Tison **le référent handicap** sur l'email suivant : contact@artprofessionalschool.com

Coordonnées des partenaires handicap :

AGEFIPH

Bastien GIESBERGER M'Ballo SECK
Contact mail uniquement
rhf-idf@agefiph.asso.fr

MDPH

MDPH 75 de Paris 69 rue de la Victoire 75009 Paris
01 53 32 39 39 ou 0 805 80 09 09 (Numéro vert)
contact@mdph.paris.fr

CAP EMPLOI

43 Bis Rue d'Hautpoul
75019 - Paris
Tel : 01 44 52 40 60

Association Pour Adultes et Jeunes Handicapés

Fédération APAJH
33 avenue du Maine 75755 Paris Cedex 15



Déroulement de la formation

En amont de la formation, tous les stagiaires reçoivent un email de convocation dédié à la formation.

Ce mail recoupe les informations suivantes :

- Le programme détaillé de la formation,
- La convocation spécifiant les horaires, le lieu de la formation ;
- Notre règlement intérieur ;
- Les coordonnées du formateur en charge de votre session.

Document actualisé le 01/04/2025



Pendant le face-à-face pédagogique, en complément du suivi du programme, des ajustements seront effectués pour assurer la bonne réalisation de la formation et vous serez régulièrement sollicité pour formuler vos éventuelles insatisfactions, difficultés ou contraintes à des fins d'ajustement.

En fin de formation, il vous sera proposé de remplir un **formulaire de satisfaction**. La prise en compte de vos réponses permettra **l'amélioration de la qualité des formations ultérieures**.

Une attestation de suivi de formation vous sera remise à l'issue de la formation.

Règles de fonctionnement

Les formations représentent un moment de partage entre les stagiaires et le formateur, dans le respect de chacun.

Il est donc essentiel pour les sessions en visioconférence si votre formation en contient :

- de **respecter les horaires de formation et les temps de pause.**
- **en cas d'absence, de prévenir** le formateur ou votre référent dans l'entreprise,
- **de surveiller le cas échéant ses logs de connexion**
- de participer activement aux échanges au cours de la formation,
- de **respecter la parole des autres participants** et d'adopter un comportement bienveillant,

Durant toute la formation :

- de **garder confidentielles les informations auxquelles vous pourriez avoir accès durant les échanges avec le groupe,**
- d'oser demander des explications quand les choses ne deviennent plus très claires,
- de respecter l'environnement de formation,
- de donner votre ressenti sur l'action de formation pour nous permettre de nous améliorer,
- de **respecter les règles d'hygiène et de sécurité** mentionnées dans le règlement intérieur.



MODALITES PEDAGOGIQUES

CONTENU DE VOTRE FORMATION

À l'inscription au programme de formation que vous allez suivre, vous avez renseigné (ou votre employeur) un questionnaire d'analyse de vos besoins afin de :

- Valider les objectifs de la formation que vous allez suivre
- Anticiper les connaissances et les compétences visées
- Exprimer d'éventuelles attentes ou souhaits autour d'une situation professionnelle vécue ou une question technique particulière.

Ce questionnaire prévoit également la prise en charge de situations ou difficultés tel un handicap physique ou la maîtrise de la langue française. Une assistance a été envisagée au préalable au cas par cas.

Une convention de formation a été éditée pour chaque module et à laquelle a été annexé le programme détaillé de la formation, mettant en parallèle les objectifs de formation, les méthodes pédagogiques envisagées, les moyens d'encadrement et les modalités d'évaluation des acquis et de satisfaction des apprenants.

CONVOCATION À LA SESSION DE FORMATION

La convocation à la session de formation que vous vous apprêtez à suivre, vous a été adressée par email (ou à votre employeur). Elle mentionne :

- Le titre de la formation
- Le nom des formateurs
- Les coordonnées de votre contact ART PROFESSIONAL SCHOOL

La convocation fait également mention de l'invitation à recevoir par email pour connaître les dates et lieu de la formation et le cas échéant les accès pour se connecter à la plateforme Teasio de votre classe virtuelle.

DEMARCHE PEDAGOGIQUE

Nos démarches de formation s'intègrent à l'intérieur d'une action globale qui déploie les compétences acquises dans le travail au quotidien.

Le questionnaire d'analyse de votre besoin de formation que vous nous avez fait parvenir a été transmis à vos formateurs. Si vos demandes sont d'intérêt général et entrent dans le champ du programme que vous avez choisi, elles sont intégrées par l'intervenant au contenu de la formation.

DÉROULEMENT DE VOTRE FORMATION

Votre formateur inaugure la session par la présentation du sujet de la formation avec un échange sur la formation à venir. Celui-ci fait partie intégrante de la stratégie pédagogique et a pour visée l'expression par chacun de ses attentes de la formation et éventuellement de questions spécifiques qui seront traitées dans les mêmes conditions et limites que celles posées en amont de la formation.

Les supports de formation ne sont qu'un repère dans le déroulé pédagogique. La formation pratique est fortement privilégiée afin de vous doter de compétences et de méthodologies opérationnelles dans un ou plusieurs domaines à mettre en application dès la rencontre d'une situation réelle.

Le formateur s'appuie également sur votre participation et votre expérience afin de compléter et développer vos connaissances et pratiques professionnelles au contact des autres participants.

MÉTHODES PÉDAGOGIQUES

Chaque formation s'organise autour d'une alternance de séquences théoriques et pratiques ainsi que de différents apports didactiques :

- Dispositifs d'expérimentation
- Exercices d'application par des études de cas réels, QCM ou questions ouvertes
- Études et analyses de documents réglementaires ou techniques

Chacun de ces apports pédagogiques fait l'objet d'un corrigé par le formateur et d'un débat sur l'expérience vécue. Il en est de même pour les évaluations intermédiaires des acquis réalisés en fin des modules séquentiels.

RESSOURCES DOCUMENTAIRES

Selon le programme de la formation, il vous est remis durant la formation :

- Les supports pédagogiques (powerpoint, ...) fournis par votre formateur ou envoyés par email en fin de formation.
- Les énoncés et outils des exercices ainsi que des études de cas pour les travaux en grand groupe ou dans les ateliers en sous-groupes.
- Le cas échéant, les liens de logiciels ou de sites web permettant la réalisation d'exercices d'application ou la lecture de leurs contenus.
- Le partage d'écran ou la démonstration du formateur pour la présentation de techniques spécifiques.

PRÉSENCE ET ASSIDUITÉ

Les horaires de formation fixés ne peuvent pas être modifiés et restent maintenus pour chaque séquence en distanciel et/ou en présentiel. Le contrôle de l'assiduité des stagiaires est assuré par une feuille d'émargement collective ou individuelle et/ou vos logs de connexion.

CONTRÔLE DES CONNAISSANCES

Votre formation se clôture par une évaluation journalière et/ou finale permettant de valider l'acquisition des apprentissages. Elle est réalisée sous forme d'un questionnaire QCM ou d'un exercice pratique corrigé et argumenté par le formateur.

Votre formateur formalise les résultats de votre évaluation sous l'angle des objectifs opérationnels à atteindre sur une attestation de fin de formation qu'il vous remet le dernier jour et que vous recevrez également par email.

L'attestation de fin de formation vous appartient. Elle est à conserver car elle a pour objet de capitaliser les résultats des formations suivies tout au long de votre vie professionnelle notamment pour les actions de courte durée ne donnant pas lieu à une certification.

Le cas échéant, l'attestation de compétences vous est remise (ou à votre employeur) dans les 15 jours après la formation après son enregistrement par le service administratif de ART PROFESSIONAL SCHOOL.

En cas d'échec aux épreuves d'examen des compétences, le responsable de ART PROFESSIONAL SCHOOL vous contacte (ou votre employeur) afin d'analyser la situation et la recherche d'une solution de formation complémentaire si besoin afin de prévoir dans les plus brefs délais de nouvelles épreuves d'examen.

EVALUATION DE LA SATISFACTION

En fin de formation en présentiel ou en distanciel, il vous est demandé la mesure de votre satisfaction de la formation suivie. Celle-ci se déroule individuellement par email en remplissant le document transmis et/ou le cas échéant en ligne, en cliquant sur le lien d'invitation personnelle de connexion que vous recevez par email de ART PROFESSIONAL SCHOOL.

Cette évaluation vous permet de nous communiquer votre avis sur l'organisation de la session et les conditions d'accueil, les objectifs opérationnels qui étaient à atteindre, les méthodes pédagogiques, les moyens et supports utilisés ainsi que les qualités pédagogiques de votre formateur.

Les appréciations que vous avez formulées font l'objet d'un enregistrement et d'une analyse qualitative de la formation et du formateur au regard des autres sessions réalisées.

ART PROFESSIONAL SCHOOL dispose d'un processus qualité qui prend en considération les éventuels dysfonctionnements rencontrés par les participants afin d'être proactif quant à la solution corrective adaptée tant sur le contenu de la formation elle-même que les conditions de son déroulement.

Moyens techniques & pédagogiques



Les moyens techniques et pédagogique sont principalement constitués des éléments suivants : Alternance de théorie et de cas pratiques

Des ressources et apports complémentaires peuvent être communiqués à l'apprenant, à sa demande et dans le respect des objectifs de fin de formation visés au programme. L'ensemble des moyens pédagogiques fournis à l'apprenant est encadré par l'article « droits d'auteur » du règlement intérieur applicable aux stagiaires.

La plateforme de formation à distance

Nous utilisons la plateforme ART PROFESSIONAL SCHOOL permettant de réaliser nos formations partiellement et/ou entièrement en ligne.



Le choix de cette plateforme vous permet d'être rassuré sur :

- 1) la fiabilité et la pérennité de la solution technique de LMS
- 2) le stockage de vos documents et ressources pédagogiques en libre téléchargement
- 3) la sécurisation de votre évaluation en ligne
- 4) la génération des preuves demandées par vos financeurs pour la prise en charge de vos formations.

Les Différentes formations proposées

Art Professional School est un Centre de Formations certifié "Qualiopi" offrant une garantie de qualité de ses formations délivrées par Virginie Tison certifiée également "Formatrice Professionnelle". Les formations sont axées essentiellement sur le positionnement stratégique d'une entreprise au sein de son marché, la communication, la définition de l'identité visuelle, le marketing digital, la communication et la gestion des réseaux sociaux. Ces formations sont proposées aux entrepreneurs, aux dirigeants de PME et de TPE, ainsi qu'aux actuels et/ou les futurs acteurs du marché de l'Art tels que les galeristes, les antiquaires, les artistes, etc.

Formation #1 : Positionner La Communication De Votre Entreprise

L'objectif de cette formation est de vous enseigner l'analyse du positionnement de votre activité afin d'apprendre à la réajuster à chaque avancée de votre entreprise. De ce fait votre communication sera également en permanence alignée.

Formation #2 : Devenir Community Manager

L'objectif de cette formation est de vous enseigner à devenir Community Manager afin d'acquérir les compétences et les connaissances nécessaires pour gérer et animer des communautés en ligne sur les réseaux sociaux principaux.

Document actualisé le 01/04/2025

Formation #3 : Rédiger Vos Eléments De Communication

L'objectif de cette formation est de vous enseigner les mécanismes d'écriture des éléments de communication, de l'élaboration de vos textes de présentation ainsi que la mise en place de vos outils de communication permettant la diffusion de vos textes.

Formation #4 : Elaborer votre ligne éditoriale

L'objectif de cette formation est de vous enseigner sur l'utilisation des outils nécessaires pour la mise en place d'une ligne éditoriale valorisant votre entreprise dans les actions de communication planifiées, organisées avec des contenus et des visuels pertinents.

Formation #5 : Paramétrer & Apprendre À Gérer Mes Réseaux Sociaux

L'objectif de cette formation est de vous enseigner sur le paramétrage de vos réseaux sociaux ainsi que sur leur gestion au quotidien en respectant vos choix de la ligne éditoriale définie de votre entreprise.

N'hésitez pas à demander le dossier de présentation de nos formations.

LES DIFFÉRENTS PÔLES

1. PÔLE ADMINISTRATIF

Présentation	Le pôle administratif se construit autour de 2 axes : admission et support.
---------------------	---

Services	Missions	Missions détaillées
Service admission	Accueil	<ul style="list-style-type: none"> - Assurer l'assurance l'accueil téléphonique et physique des visiteurs
	Gestion des missions	<ul style="list-style-type: none"> - Assurer l'organisation logistique des formations - Gérer les déplacements de l'ensemble des employés de ART PROFESSIONAL SCHOOL
Service support	RH	<ul style="list-style-type: none"> - Traiter les gestions de carrières - Recueillir les besoins en formation des personnels, rédiger et suivre le plan de formation
	Interface	<ul style="list-style-type: none"> - Assurer l'interface avec les différents partenaires (gestion des conventions...) - Assurer l'interface avec les stagiaires (délivrance des diplômes...)
	Gestion financière	<ul style="list-style-type: none"> - Mise en place du budget et son exécution - Suivi des conventions - Suivi des facturations

Engagements	Le pôle administratif s'engage à ce que chaque demande de contact soit prise en charge et à ce que les stagiaires puissent être accompagnés au mieux pendant toute la durée de leur formation.
--------------------	--

2. POLE COMPETENCES

Présentation	Le pôle compétences accompagne les stagiaires dans l'acquisition et le développement de leurs compétences professionnelles.
---------------------	---

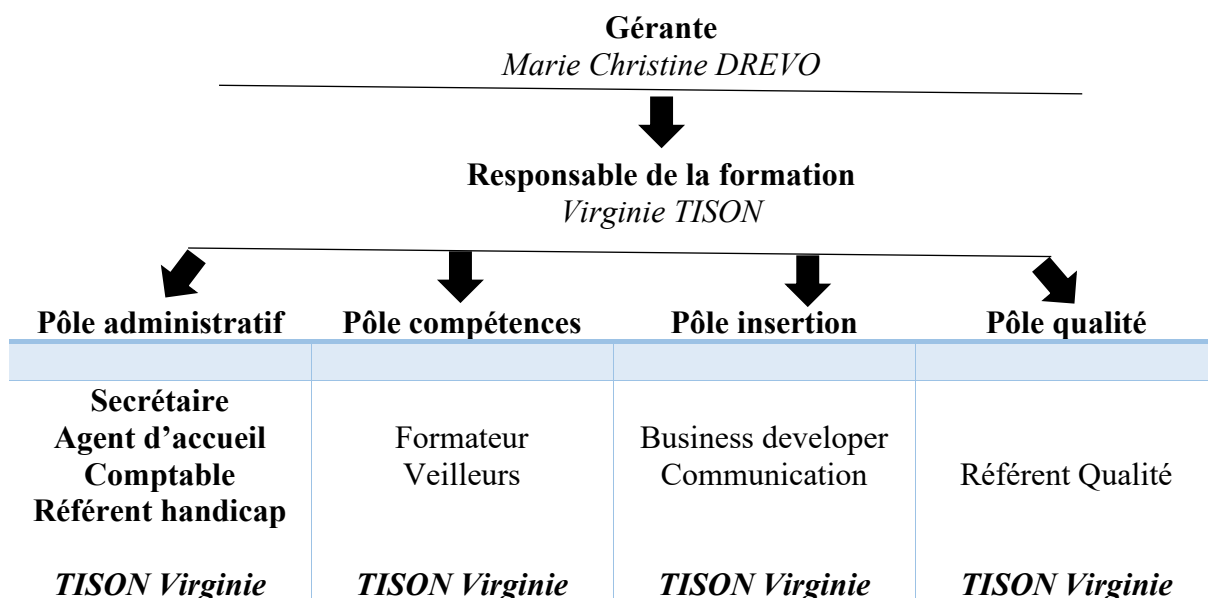
Missions	Missions détaillées
Conception	<ul style="list-style-type: none"> - Définir le contenu pédagogique et le déroulement de la formation - Mettre en place des techniques d'évaluation - Proposer de nouvelles techniques pédagogiques et outils d'apprentissage facilitant l'apprentissage d'un savoir
Formation	<ul style="list-style-type: none"> - Contribuer au bon déroulement des actions de formation - Élaborer et animer des cycles de formation - Veiller aux éventuels abandons - Évaluer les résultats
Veille	<ul style="list-style-type: none"> - Assurer la veille pédagogique et technique dans son domaine d'intervention

Engagements	Le pôle formation professionnelle se mobilise pour que les stagiaires puissent acquérir les compétences et connaissances nécessaires à la reprise d'une activité et à la construction de leur projet professionnel.
--------------------	---

3. PÔLE COMMUNICATION

Présentation	Le pôle insertion veille à l'employabilité des stagiaires.
Missions	Missions détaillées
Partenariats	<ul style="list-style-type: none"> - Développer des partenariats avec l'organisme de formation
Communication	<ul style="list-style-type: none"> - Créer des supports d'édition (dépliant, affiche, bandeau, rapports...) - Gérer la communication interne et externe - Assurer l'animation de ART PROFESSIONAL SCHOOL
Engagements	Il s'engage à ce que tous les stagiaires soient informés des conditions d'inscription et de déroulement avant l'entrée en formation.

Organigramme nominatif et fonctionnel de l'organisme Entreprise : « ART PROFESSIONAL SCHOOL »



Pour toutes réclamations

Veillez nous contacter par mail : contact@artprofessionalschool.com

Nous répondrons à votre demande dans un délais de 48 heures.

Nous contacter

EMAIL :

contact@artprofessionalschool.com

TELEPHONE :

01 82 83 78 50

Règlement intérieur pour les stagiaires de la formation professionnelle continue

I – Préambule

ART PROFESSIONAL SCHOOL est un organisme de formation professionnelle indépendant. ART PROFESSIONAL SCHOOL est domiciliée au 37 RUE DES MATHURINS, 75008 - PARIS 08

Enregistré sous le numéro 11756855875 auprès du préfet de région Ile-de-France - cet enregistrement ne vaut pas agrément de l'État.

Le présent Règlement intérieur a vocation à préciser certaines dispositions s'appliquant à tous les inscrits et participants aux différents stages organisés par ART PROFESSIONAL SCHOOL dans le but de permettre un fonctionnement régulier des formations proposées.

Définitions :

- ART PROFESSIONAL SCHOOL sera dénommé ci-après « organisme de formation » ;
- Les personnes suivant le stage seront dénommées ci-après « stagiaires » ;
- Le directeur de la formation de ART PROFESSIONAL SCHOOL sera ci-après dénommé « le responsable de l'organisme de formation ».

II - Dispositions générales

Article 1

Conformément aux articles L.6352-3 et suivants et R.6352-1 et suivants du Code de travail, le présent Règlement intérieur a pour objet de définir les règles générales et permanentes et de préciser la réglementation en matière d'hygiène et de sécurité ainsi que les règles relatives à la discipline, notamment les sanctions applicables aux stagiaires et les droits de ceux-ci en cas de sanction. Toute personne doit respecter les termes du présent règlement durant toute la durée de l'action de formation.

III - Champ d'application

Article 2 : Personnes concernées

Le présent Règlement s'applique à tous les stagiaires inscrits à une session dispensée par ART PROFESSIONAL SCHOOL, et ce, pour toute la durée de la formation suivie.

Chaque stagiaire est considéré comme ayant accepté les termes du présent règlement lorsqu'il suit une formation dispensée par ART PROFESSIONAL SCHOOL et accepte que des mesures soient prises à son égard en cas d'inobservation de ce dernier.

Article 3 : Lieu de la formation

La formation est dispensée en présentiel et/ou à distance. L'apprenant réalise la formation sur le lieu de son choix en accord avec sa direction dans les respects des règles de sécurité dictée par son entreprise.

IV - Hygiène et sécurité

Article 4 : Règles générales

La prévention des risques d'accidents et de maladies est impérative et exige de chacun le respect :

- des prescriptions applicables en matière d'hygiène et de sécurité sur les lieux de formation ;

Chaque stagiaire doit veiller à sa sécurité personnelle et à celle des autres en respectant les consignes générales et particulières de sécurité et d'hygiène en vigueur sur le lieu de formation à distance.

Toutefois, conformément à l'article R.6352-1 du Code du travail, lorsque le stagiaire réalise la formation dans une entreprise ou un établissement déjà doté d'un règlement intérieur, les mesures de sécurité et d'hygiène applicables aux stagiaires sont celles de ce dernier règlement.

Article 5 : Interdiction de fumer

En application du décret n° 92-478 du 29 mai 1992 fixant les conditions d'application de l'interdiction de fumer dans les lieux affectés à un usage collectif, il est interdit de fumer dans les locaux où l'apprenant réalise la formation à distance, sauf dans les lieux réservés à cet usage.

Document actualisé le 01/04/2025

V - Discipline

Article 6 : Horaires de stage

Le stagiaire réalise la formation en présentiel et/ou à distance selon ses horaires de travail transmis, indiqué et validé préalablement dans sa convocation de formation. Il peut réaliser la formation en dehors de ses heures de travail conformément aux règles établies par son employeur, sa convention collective et le code du travail en vigueur.

Article 7 : Tenue et comportement

Les stagiaires sont invités à avoir un comportement correct à l'égard du formateur, garantissant le respect des règles élémentaires de savoir vivre, de savoir être en collectivité et le bon déroulement des formations.

Article 8 : Enregistrements

Il est formellement interdit, sauf dérogation expresse, d'enregistrer, de photographier et/ou de filmer les sessions de formation.

Article 9 : Documentation pédagogique

La documentation pédagogique remise lors des sessions de formation est protégée au titre des droits d'auteur et ne peut être réutilisée autrement que pour un strict usage personnel.

Article 10 : Formalisme attaché au suivi de la formation

Le stagiaire est tenu de renseigner la feuille d'émargement au fur et à mesure du déroulement de l'action. Il peut lui être demandé de réaliser un bilan de la formation.

A l'issue de l'action de formation, il se voit remettre une attestation de fin de formation et une attestation de présence au stage à transmettre, selon le cas, à son employeur/administration ou à l'organisme qui finance l'action. Le stagiaire remet, dans les meilleurs délais, à l'organisme de formation les documents qu'il doit renseigner en tant que prestataire (demande de rémunération ou de prise en charges des frais liés à la formation ; attestations d'inscription ou d'entrée en stage...).

Article 11 : Sanctions disciplinaires

Tout manquement du stagiaire à l'une des dispositions du présent Règlement intérieur pourra faire l'objet d'une sanction prononcée par le responsable de l'organisme de formation ou son représentant.

Tout agissement considéré comme fautif pourra, en fonction de sa nature et de sa gravité, faire l'objet de l'une ou l'autre des sanctions suivantes :

- rappel à l'ordre ;
- avertissement écrit par le directeur de l'organisme de formation ou par son représentant ;
- blâme ;
- exclusion temporaire de la formation ;
- exclusion définitive de la formation.

Les amendes ou autres sanctions pécuniaires sont interdites.

Le responsable de l'organisme de formation ou son représentant informe de la sanction prise :

- l'employeur du salarié stagiaire ou l'administration de l'agent stagiaire (NDLR : uniquement quand la formation se réalise sur commande de l'employeur ou de l'administration) ;
- et/ou le financeur du stage.

L'exclusion du stagiaire ne pourra en aucun lieu donner lieu au remboursement des sommes payées pour la formation.

Article 12 : Procédure disciplinaire

a) Information du stagiaire

Aucune sanction ne peut être infligée à un stagiaire sans que celui-ci ait été informé au préalable des griefs retenus contre lui. Toutefois, lorsqu'un agissement, considéré comme fautif, a rendu indispensable une mesure conservatoire d'exclusion temporaire à effet immédiat, aucune sanction définitive relative à cet agissement ne peut être prise sans que le stagiaire n'ait été au préalable informé des griefs retenus contre lui et éventuellement, que la procédure ci-après décrite ait été respectée.

Document actualisé le 01/04/2025

b) Convocation pour un entretien

Lorsque le directeur de l'organisme de formation ou son représentant envisage de prendre une sanction, il est procédé de la manière suivante :

- il convoque le stagiaire – par lettre recommandée avec demande d' accusé de réception ou remise à l'intéressé contre décharge – en lui indiquant l'objet de la convocation ;
- la convocation indique également la date, l'heure et le lieu de l'entretien ainsi que la possibilité de se faire assister par une personne de son choix stagiaire ou salarié de l'organisme de formation

c) Assistance possible pendant l'entretien

Au cours de l'entretien, le stagiaire peut se faire assister par une personne de son choix, notamment le délégué du stage. Le directeur ou son représentant indique le motif de la sanction envisagée et recueille les explications du stagiaire.

d) Prononcé de la sanction

La sanction ne peut intervenir moins d'un jour franc ni plus de quinze jours après l'entretien. La sanction fait l'objet d'une notification écrite et motivée au stagiaire sous forme d'une lettre recommandée ou remise contre décharge.

VI – Représentation des stagiaires

Article 13 : Représentation des stagiaires

Pour les actions de formation à caractère collectif et dont la durée totale dépasse 500 heures, il est procédé simultanément à l'élection d'un délégué titulaire et d'un délégué suppléant au scrutin uninominal à deux tours, selon les modalités suivantes.

- Tous les stagiaires sont électeurs et éligibles. Le scrutin a lieu, pendant les heures de la formation, au plus tôt vingt heures et au plus tard quarante heures après le début du stage.
- Le responsable de l'organisme de formation a à sa charge l'organisation du scrutin, dont il assure le bon déroulement. Il adresse un procès-verbal de carence, transmis au préfet de région territorialement compétent, lorsque la représentation des stagiaires ne peut être assurée.
- Les délégués sont élus pour la durée du stage. Leurs fonctions prennent fin lorsqu'ils cessent, pour quelque cause que ce soit, de participer au stage. Si le délégué titulaire et le délégué suppléant ont cessé leurs fonctions avant la fin du stage, il est procédé à une nouvelle élection.

Article 14 : Rôle des délégués des stagiaires

Les délégués font toute suggestion pour améliorer le déroulement des stages et les conditions de vie des stagiaires dans l'organisme de formation. Ils présentent toutes les réclamations individuelles ou collectives relatives à ces matières, aux conditions d'hygiène et de sécurité et à l'application du règlement intérieur.

VII - Publicité et date d'entrée en vigueur

Article 15 : Publicité

Le présent règlement est présenté à chaque stagiaire avant la session de formation.

CONDITIONS GENERALES D'UTILISATION

Dernière mise à jour : le 01/07/2024

Le site Internet www.artprofessionalschool.com (ci-après le « Site ») est édité par ART PROFESSIONAL SCHOOL situé au 37 RUE DES MATHURINS, 75008 - PARIS 8 , immatriculée sous le numéro 97829896600018.

ART PROFESSIONAL SCHOOL est un organisme de formation proposant des formations à destination des professionnels du secteur de Formation continue d'adultes.

Article n° 1. Définitions

Les termes dont la première lettre est en majuscule dans les présentes ont la signification suivante :

CGU

Désigne les présentes conditions générales d'utilisation du Site

CGV

Désigne les deux conditions générales de vente des FEL (définies ci-dessous), l'une réalisée à destination des Professionnels et l'autre à destination des Consommateurs, disponibles sur le Site.

Consommateur

Désigne une personne physique majeure achetant une FEL à titre personnel, à des fins qui n'entrent pas dans le cadre de son activité commerciale, industrielle, artisanale ou libérale.

Contenus

Désigne tout élément, donnée, application, logiciel, interface, base de données, œuvre ou composante de toute nature et de tout genre tels que notamment les textes, visuels, images, sons, vidéos, photos, illustrations, dessins, icônes, créations informatiques ou infographiques, animations audio et/ou vidéo du Site, de la Plateforme Teasio ou des formations ART PROFESSIONAL SCHOOL.

Durée

Désigne la période durant laquelle la FEL est accessible sur la Plateforme Teasio et utilisable par le Professionnel ou le Consommateur, une fois son achat effectué. Dans tous les cas, la Durée maximale d'une FEL est de quatre mois à compter du premier accès.

FEP

Désigne les Formations En Présentiel

FEL

Désigne les Formations En Ligne (distanciel)

Informations Confidentielles

Désigne toutes les informations et données quelle qu'en soit la nature et notamment techniques, commerciales, stratégiques ou financières, ainsi que, notamment et de manière non exhaustive, tous documents de toute nature, écrits ou imprimés, tous contenus, échantillons, modèles, maquettes, spécifications, logiciels, produits, rapports, descriptifs, états financiers, prévisions, études de marchés, savoir-faire et autres présentés comme

Document actualisé le 01/04/2025

confidentiels par l'une ART PROFESSIONAL SCHOOL, le Professionnel ou le Consommateur et transmis sur le Site ou via la Plateforme Teasio par écrit, oral ou par tout autre moyen.

Professionnel

Désigne le professionnel exerçant son activité soit de manière indépendante sous une forme immatriculée sous un numéro SIREN, soit sous la forme d'une personne morale de droit privé ou de droit public. Le Professionnel peut désigner plusieurs Stagiaires comme bénéficiaires des FEL ou FEP.

Site

Désigne le site internet www.artprofessionalschool.com

Visiteurs

Désigne les personnes physiques ou morales qui consultent le Site ou s'inscrivent à la newsletter sur le Site.

Article n° 2. Objet des CGU

Les présentes conditions générales d'utilisation du Site (ci-après « CGU ») établissent les règles selon lesquelles ART PROFESSIONAL SCHOOL met à disposition de tout internaute des informations ainsi que son offre de services, et qui s'appliquent à toute personne ayant accès ou consultant le Site (ci-après les « Visiteurs »). La poursuite de la navigation par le Visiteur sur le Site emporte acceptation des présentes CGU.

ART PROFESSIONAL SCHOOL se réserve le droit de mettre à jour et de changer les CGU à tout moment et sans notification préalable. Cette modification ne vaut que pour l'avenir, et s'applique à toute nouvelle caractéristique du Site. La poursuite de la navigation par le Visiteur sur le Site emporte acceptation de la nouvelle version des CGU.

Article n° 3. Offres ART PROFESSIONAL SCHOOL

ART PROFESSIONAL SCHOOL commercialise des formations à destination des Professionnels :

- Soit en présentiel en réunissant en un même lieu les Professionnels inscrits pour des ateliers de formations
- Soit à distance via des contenus de formation mis à disposition en ligne via le Site et la plateforme Teasio d'accès aux contenus (ci-après la « Plateforme »).

ART PROFESSIONAL SCHOOL commercialise également des formations à destination des Consommateurs à distance via des contenus de formation mis à disposition en ligne via le Site et la Plateforme Teasio.

Tous les formateurs ART PROFESSIONAL SCHOOL déclarent, au début de chaque année civile, les liens pouvant entraîner un conflit d'intérêt et s'engagent à respecter les obligations et engagements suivants : devoir de probité, d'indépendance, d'impartialité, de confidentialité, de professionnalisme et de réserve.

Les programmes des formations sont recensés sur le Site dans des catalogues distincts selon qu'il s'agit d'une Formation En Présentiel (FEP) ou d'une Formation En Ligne (FEL). Ces programmes sont prévisionnels : il peut y avoir des modifications de dernière minute, aussi bien sur le contenu des interventions que le profil des intervenants. Ils sont détaillés par fiches thématiques dans les catalogues des formations, précisant également les modalités de suivi et les types d'évaluation.

Article 3.1. Formations En Présentiel (FEP)

Les Formations En Présentiel ne sont pas réservées aux Professionnels et ne sont pas toutes proposées à la vente sur le Site et la Plateforme Teasio. Elles réunissent des publics divers et variés dans les locaux de ART PROFESSIONAL SCHOOL à 37 RUE DES MATHURINS, 75008 - PARIS 08, ou dans des location de salles, ou dans les locaux du Consommateur, autour de séances de formation en salle consacrées aux problématiques liées à la formation sélectionnée. L'ensemble des Contenus des formations et des cours des FEP sont remis pendant en mains propres ou à l'issue de la FEP par email.

Document actualisé le 01/04/2025

À l'issue de la FEP, un questionnaire de satisfaction est adressé aux participants, par courrier électronique, le dernier jour de la formation. Un second questionnaire est adressé quatre (4) mois à compter de la fin de la formation.

Pour passer commande d'une FEP, ART PROFESSIONAL SCHOOL invite tout Visiteur à entrer directement en contact directement avec l'adresse suivante : contact@artprofessionalschool.com.

Article 3.2. Formations En Ligne (FEL) – en cours de construction

Les Formations En Ligne sont réservées aux Professionnels et aux Consommateurs qui passent commande des FEL après acceptation des CGV. Les Visiteurs sont expressément renvoyés à ces dernières.

Article n° 4. Conditions d'utilisation du Site

Article 4.1. Navigation sur le Site

Le Site présente par défaut les contenus et fonctionnalités suivantes :

La présentation de ART PROFESSIONAL SCHOOL, de ses principes et de ses formateurs ; Un fil d'actualités ; Une rubrique dédiée aux prochaines formations ; Le catalogue des formations proposées par ART PROFESSIONAL SCHOOL; et d'autres services décrits séparément dans les présentes CGU.

Il est recommandé, pour accéder à ces fonctions de manière optimale, d'utiliser les navigateurs suivants :

Microsoft Edge 15 et ses versions ultérieures ; Internet Explorer 9 et ses versions ultérieures ; Firefox 3.6 et ses versions ultérieures ; Safari 7 et ses versions ultérieures ; Chrome 7 et ses versions ultérieures ; Opera 12 et ses versions ultérieures.

Le Professionnel doit s'assurer qu'il dispose et qu'il a mis à disposition du ou des Apprenant(s) des matériels, logiciels, configurations et autres éléments permettant une connexion suffisante à Internet ainsi que l'accès au Site et à la Plateforme Teasio, sous sa seule responsabilité.

Article 4.2. Liens vers d'autres sites

ART PROFESSIONAL SCHOOL propose sur le Site des liens hypertexte vers des sites tiers. Ces liens sont établis en fonction de l'intérêt du contenu proposé par ces sites, au moment où les liens ont été créés. Cependant, ces sites tiers étant par nature indépendants de ART PROFESSIONAL SCHOOL, ils peuvent évoluer ensuite sans préavis et ART PROFESSIONAL SCHOOL ne peut donc pas garantir la pérennité des contenus accessibles par ces liens au fil du temps.

En conséquence, ART PROFESSIONAL SCHOOL ne saurait être tenue pour responsable des contenus accessibles à partir des liens, et décline toute responsabilité éditoriale à ce titre. Tout Visiteur observant un lien présent sur le Site et conduisant à un contenu qui semble obsolète ou inapproprié est invité à le signaler par l'intermédiaire de la page contact. ART PROFESSIONAL SCHOOL n'assume aucune responsabilité quant aux informations publiées sur ces sites et les liens hypertexte ainsi fournis n'impliquent aucune caution concernant le contenu de ces sites.

Article 4.3. Newsletter & Formulaire contact

D'une façon générale, les Visiteurs peuvent visiter le Site sans avoir à renseigner d'informations ou de données à caractère personnel. Toutefois, dans le cas de l'inscription à la « Newsletter », des demandes via le formulaire de « Contact », des demandes d'inscriptions ou de préinscriptions aux FEL et au FEP, le Visiteur doit fournir des informations pouvant être qualifiées de données à caractère personnel, comme l'adresse de courriel. Les conditions de la Politique de confidentialité de ART PROFESSIONAL SCHOOL sont alors applicables, notamment pour l'exercice par les Visiteurs de leurs droits.

En cas d'abonnement à la newsletter, les Visiteurs peuvent demander à ne plus la recevoir soit en y faisant opposition selon les conditions de la politique de confidentialité, soit en suivant les instructions figurant en fin de chacun de ces messages, lorsque les Visiteurs les reçoivent.

Article 4.4. Disponibilité du Site

ART PROFESSIONAL SCHOOL met le Site à disposition des Visiteurs, sous réserve des aléas techniques et des plages de maintenance applicables. Les Visiteurs sont informés des interruptions d'accès qui peuvent en résulter. En conséquence, ART PROFESSIONAL SCHOOL ne peut garantir une accessibilité permanente au Site et ne peut être tenue responsable des éventuels ralentissements ou indisponibilités. L'accès au Site est fourni dans le cadre d'une obligation de moyens.

Les Visiteurs reconnaissent avoir conscience des caractéristiques techniques et des aléas relatifs aux temps de chargement, consultation ou autres transactions effectuées sur internet, la constitution même du réseau empêchant de connaître le débit du destinataire, le chemin emprunté par les données ou encore le taux de disponibilité de la bande passante. Les Visiteurs reconnaissent également qu'ils sont avertis des risques de failles relatives à la sécurité et à la confidentialité des données et contenus envoyés et reçus via internet.

Article n° 5. Protection des données à caractère personnel

ART PROFESSIONAL SCHOOL s'engage à respecter le droit applicable en France relatif à la protection des données à caractère personnel et de la vie privée, i.e. la Loi n°78-17 du 6 janvier 1978 relative à l'informatique, aux fichiers et aux libertés telle que modifiée par la loi du 20 juin 2018 et complétée par son décret d'application du 1er août 2018, ainsi qu'au Règlement n°2016-679 du 27 avril 2016 relatif à la protection des personnes physiques à l'égard du traitement des données à caractère personnel et à la libre circulation de ces données.

En conséquence, ART PROFESSIONAL SCHOOL s'engage à respecter ces principes et obligations selon les conditions exposées dans la Politique de confidentialité dédiée à ces questions. Les Visiteurs sont invités à s'y référer, notamment pour faire exercice de leurs droits d'accès, de rectification, d'opposition et de suppression.

Article 5.2. Sécurité et confidentialité du traitement

ART PROFESSIONAL SCHOOL, son personnel et ses sous-traitants prennent toute mesure nécessaire pour préserver et faire respecter l'intégrité et la confidentialité des données à caractère personnel des Visiteurs et des Apprenants dans le cadre de la fourniture du Site et de l'exécution des FEL, et notamment à ne rendre accessibles et consultables les données à caractère personnel qu'aux seuls personnels de ART PROFESSIONAL SCHOOL et de ses Partenaires sous-traitants dûment habilités et autorisés en raison de leurs fonctions et qualité, dans la stricte limite de ce qui leur est nécessaire à l'accomplissement de leurs fonctions.

ART PROFESSIONAL SCHOOL et ses sous-traitants s'engagent à implémenter tout dispositif de sécurité conforme aux normes en vigueur, permettant d'assurer la confidentialité et la sécurité des données à caractère personnel contre les risques d'intrusion, de fuite, de détournement ou de corruption.

Article n° 6. Propriété intellectuelle

Tous les droits de propriété intellectuelle afférents au Site, et notamment tous droits d'auteur, marques, dessins et modèles, bases de données ou logiciels de ART PROFESSIONAL SCHOOL et les droits de reproduction, représentation et adaptation qui en découlent appartiennent et restent la propriété de ART PROFESSIONAL SCHOOL, sans qu'aucune des stipulations des CGU du Site ne puisse être interprétée comme cédant ou transférant le moindre droit de propriété aux Visiteurs ou à tout tiers.

Conformément à l'article L. 122-4 du Code de la Propriété Intellectuelle, il est interdit de reproduire, copier, modifier, transmettre, diffuser de toute manière que ce soit, même partiellement, sur tout type de support, tout élément provenant de ce Site (par exemple, mais non exclusivement : textes, logos, images, éléments sonores, vidéos, logiciels, icônes) sans l'autorisation écrite, explicite et préalable de ART PROFESSIONAL SCHOOL.

Article 6.1. Limitation d'utilisation

Conformément à l'article L. 122-5, alinéa premier, du Code de la Propriété Intellectuelle, la reproduction d'un élément du site à des fins personnelles et pour un usage privé est autorisée, ce qui exclut expressément toute réutilisation à titre commercial et toute transmission à un tiers quel qu'il soit. Le Visiteur est informé que toute utilisation non autorisée de tout ou partie du Site est susceptible de poursuites, et s'interdit toute communication aux tiers ou toute réutilisation à d'autres fins que sa formation.

La mise à disposition du Site n'emporte pas l'autorisation pour les Visiteurs d'utiliser les marques et les signes distinctifs de ART PROFESSIONAL SCHOOL, de ses partenaires, prestataires et sous-traitants, ni de tout contenu protégé par des droits de propriété intellectuelle. Toute appropriation ou utilisation non autorisée de tout ou partie du Site, des marques ou des signes distinctifs mentionnés ci-dessus engage la responsabilité du Visiteur envers ART PROFESSIONAL SCHOOL, nonobstant tout recours de ART PROFESSIONAL SCHOOL.

Toute utilisation du Site autre que celle autorisée par les présentes CGU est interdite. À ce titre, les Visiteurs s'interdisent de procéder à toute reproduction provisoire ou permanente de tout ou partie du Site, par quelque moyen que ce soit. En outre, est interdite toute diffusion, distribution, mise à disposition directe ou indirecte de tout ou partie du Site au bénéfice d'un tiers ou du public, à titre gratuit ou onéreux, ainsi que toute traduction, adaptation, arrangement ou modification du Site, notamment en vue de la création d'un service similaire. De même, sont interdites l'extraction ou la réutilisation d'une partie qualitativement ou quantitativement substantielle des bases de données utilisées par le Site.

Article n° 7. Responsabilité

ART PROFESSIONAL SCHOOL s'engage à mettre à disposition le Site et à fournir des informations pertinentes dans le cadre d'une obligation de moyens. Les Visiteurs utilisent le Site à leurs propres risques. La responsabilité de ART PROFESSIONAL SCHOOL ne peut être engagée quant à d'éventuelles erreurs ponctuelles et inopinées pouvant survenir sur le Site. ART PROFESSIONAL SCHOOL invite tout Visiteur qui constate une erreur à la signaler à ART PROFESSIONAL SCHOOL via la page de contact.

Chacune des parties assume la responsabilité des conséquences résultant de ses fautes, erreurs ou omissions, ainsi que des fautes, erreurs ou omissions de ses prestataires et sous-traitants éventuels et causant un dommage à l'autre partie, dans les conditions des présentes. Elles s'engagent à ne pas faire du Site et des Contenus un usage contraire au droit applicable aux communications électroniques, ni à apporter leur concours à un tel usage.

Quelle que soit la FEL ou la FEP en cause et en toute hypothèse, ART PROFESSIONAL SCHOOL ne saurait en aucun cas être tenue responsable d'éventuels préjudices indirects des Consommateurs, du Professionnel, des Apprenants ou de tiers, et notamment de toutes pertes de données, de clientèle ou de prospects, perte de chance, manque à gagner, augmentation de coûts, action ou réclamation engagée par un tiers contre le Professionnel, le Consommateur ou les Apprenants, absence ou de faible réponse à une prospection commerciale, sans que cette liste soit limitative. En cas de manquement de ART PROFESSIONAL SCHOOL prouvé par le Professionnel, le Consommateur ou l'Apprenant, la responsabilité de ART PROFESSIONAL SCHOOL pour dommages directs prouvés par ces derniers est limitée au prix de la FEL ou la FEP concernée.

En outre, en cas de litige, ART PROFESSIONAL SCHOOL peut valablement administrer la preuve des actions et des validations du Professionnel, des Apprenants et des Consommateurs à l'aide des logs de connexion, relevés et autres éléments reçus, générés ou conservés par ART PROFESSIONAL SCHOOL qui seuls feront foi, ce que le Professionnel, les Apprenants et les Consommateurs reconnaissent.

En toute hypothèse, ART PROFESSIONAL SCHOOL se réserve le droit d'interrompre la ou les FEL ainsi que l'accès au Site et/ou de supprimer les contenus litigieux de ses serveurs ou ceux de son partenaire, sans préavis ni indemnité aux Visiteurs, nonobstant la faculté pour ART PROFESSIONAL SCHOOL de poursuivre l'indemnisation de ses éventuels préjudices.

Article n° 8. Confidentialité

La consultation du Site n'est pas couverte par une obligation de confidentialité, mais les échanges avec les équipes de ART PROFESSIONAL SCHOOL, notamment suite à l'utilisation de la page contact ou les demandes d'inscriptions ou de pré-inscriptions sur le Site, ont le caractère d'Informations Confidentielles.

Chacune des parties s'oblige à (i) tenir confidentielles toutes les Informations Confidentielles qu'elle recevra de l'autre partie, et notamment à (ii) ne pas divulguer les Informations Confidentielles de l'autre partie à un tiers quelconque, autre que les personnes ayant besoin de les connaître pour l'exécution des présentes CGU ; et (iii) n'utiliser les Informations Confidentielles de l'autre partie qu'à l'effet d'exercer ses droits et de remplir ses obligations aux termes des présentes CGU. Le Professionnel se porte fort du respect par ses Apprenants de ces obligations.

Les obligations des parties à l'égard des Informations Confidentielles demeurent en vigueur pendant toute la durée de consultation du Site et aussi longtemps, après son terme, que les informations concernées demeureront confidentielles pour la partie les divulguant et, en toute hypothèse.

ART PROFESSIONAL SCHOOL s'engage à veiller au respect par ses sous-traitants (routeurs, DSP, etc.) des conditions de sécurité et de confidentialité des Informations Confidentielles hébergées, et s'assure de la mise en œuvre de mesures de sécurité physiques, logiques, et des restrictions d'accès nécessaires, dans le cadre d'une obligation de moyens.

Article n° 9. Divers

Article 9.1. Force majeure

En cas de force majeure, les obligations de ART PROFESSIONAL SCHOOL relatives au Site seront suspendues pendant la durée de cette cause. De façon expresse, sont considérés comme cas de force majeure ceux habituellement retenus par la jurisprudence des cours et tribunaux français, ainsi que les cas d'introduction frauduleuse sur le système informatique et/ou de piratage des données de ART PROFESSIONAL SCHOOL.

Article 9.2. Sous-traitance

ART PROFESSIONAL SCHOOL recourt à des Partenaires pour la fourniture de tout ou partie du Site, et notamment à un hébergeur. En conséquence, il est convenu que ART PROFESSIONAL SCHOOL peut confier à un sous-traitant tout ou partie des prestations stipulées dans les présentes CGU, et recourt à des professionnels fournissant des prestations conformes à l'état de l'art. ART PROFESSIONAL SCHOOL reste toutefois responsable envers les Visiteurs des prestations sous-traitées, dans les conditions de l'article « Responsabilité » ci-devant.

Article n°9.3. Autres

Les CGU expriment l'intégralité des obligations et de l'accord entre les parties et se substituent à tous autres accords, écrits ou oraux, concernant son objet. ART PROFESSIONAL SCHOOL se réserve le droit de modifier à tout moment la teneur des présentes CGU pour prendre en compte toute modification technique ou réglementaire applicable au Site, sans préavis. Les Visiteurs en sont informés via le Site.

En cas de nullité d'une stipulation des CGU, les autres stipulations resteront en vigueur. Les parties s'entendront alors pour adopter une nouvelle stipulation qui se substituera à la disposition concernée.

Le fait pour l'une des parties de ne pas exiger l'application d'une clause quelconque des CGU ne pourra en aucun cas être considéré comme une renonciation aux droits qu'elle tient des CGU.

ART PROFESSIONAL SCHOOL se réserve la possibilité de céder tout ou partie de ses obligations à tout tiers de son choix. En outre, les CGU ne comportent aucune exclusivité, ART PROFESSIONAL SCHOOL restant libre de mettre tout service du catalogue ART PROFESSIONAL SCHOOL à disposition d'autres clients que les Visiteurs, directement ou indirectement, sans restriction.

ART PROFESSIONAL SCHOOL fait élection de domicile à son adresse dans les présentes CGU.

Document actualisé le 01/04/2025

Article n° 10. Droit applicable

Les CGU sont régies par la loi française. Tout différend né de la formation, l'interprétation, l'exécution ou la cessation des CGU pour quelque cause que ce soit fera l'objet d'une tentative de conciliation entre les parties. À défaut de conciliation, tout différend entre les parties né de la formation, l'interprétation, l'exécution, la cessation ou la résiliation des CGU sera porté devant le tribunal compétent de ART PROFESSIONAL SCHOOL, même en cas de pluralité de défendeurs ou d'appel en garantie.